

NORMY

Pochozí sklo: Konstrukce Skyfloor BB odpovídá příslušným normám pro pochozí zasklení v Německu, Rakousku a Švýcarsku

Protipožární zasklení: Instalace pochozího protipožárního zasklení vyžaduje v závislosti na zemi individuální schválení.

POŽÁRNÍ OCHRANA

S ohledem na své chování při požáru se stavební materiály dělí do následujících skupin: Stavební materiály, které samy hoří, stavební materiály, které nepropouštějí plynné zplodiny, ale nebrání tomu, aby sálající horko nezapálilo předměty za nimi, a stavební materiály, které také po určitou dobu zadržují sálající horko. Doba požární odolnosti se udává v minutách (kroky: 15, 30, 60, 120 až 360 minut); stavební materiál je podle toho rozdělen do různých tříd požární odolnosti.

Izolační zasklení uzavírající prostory a omezující sálání tepla má tu vlastnost, že namáhání požárem přicházejícím pouze z jedné strany vydrží tak, aby zabránilo prostupu ohně a kouře a aby tudíž nedocházelo k signifikantnímu přenosu tepla. Vysoce kvalitní protipožární sklo, které se na straně odvrácené od ohně nezahřeje v průměru o více než 140 K, patří podle DIN 4102 do tříd F 30 – F 120 (DIN 13501: EI 30 – EI 120). Skyfloor je k dostání v F30 a F90.

INDIVIDUÁLNÍ SCHVÁLENÍ

Instalace pochozího skla Skyfloor vyžaduje individuální schválení. Schválení vydává nejvyšší stavební úřad příslušné spolkové země na základě písemné žádosti stavebníka nebo jeho zástupce a je omezeno na příslušný stavební záměr. Pro individuální schválení doručujeme předložit nejvyššímu stavebnímu úřadu znalecký posudek.

POŽÁRNÍ OCHRANA V JINÝCH EVROPSKÝCH STÁTECH

Kontaktujte nás ve věci příslušných požadavků na požární ochranu, rádi vám poskytneme informace.

Protipožární zasklení F 30 – F 90 pro požární ochranu z jedné strany (JEDNA STRANA ZESPODU NAHORU)

SKYFLOOR BS

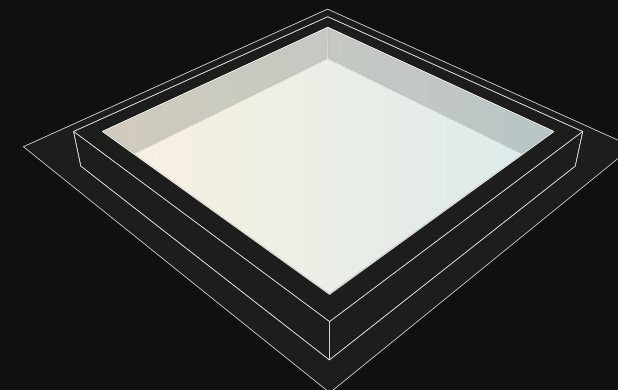
TECHNICKÉ ÚDAJE

POCHOZÍ SKLENĚNÁ PODLAHA JAKO PROTIPOŽÁRNÍ PROSKLENÍ

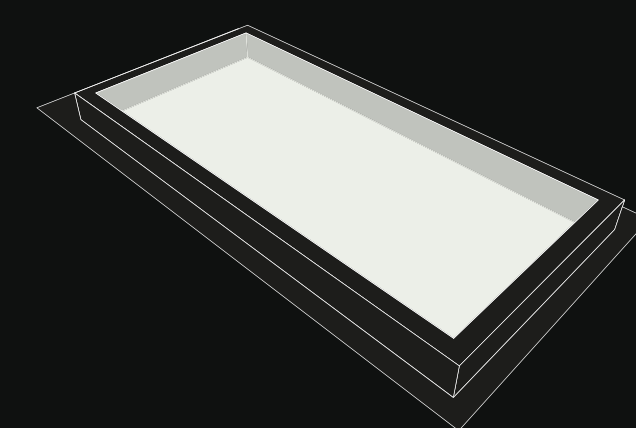
TVAR

Vyberte si takový tvar protipožárního podlahového zasklení, který vyhovuje vašim potřebám. Standardní výroba s úpravou na míru. Individuálně lze přidávat různé doplňkové možnosti.

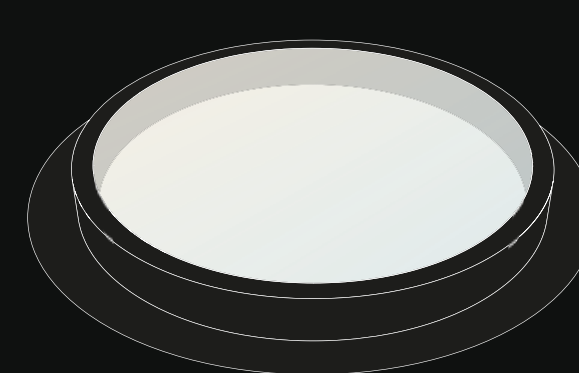
ČTVERCOVÁ



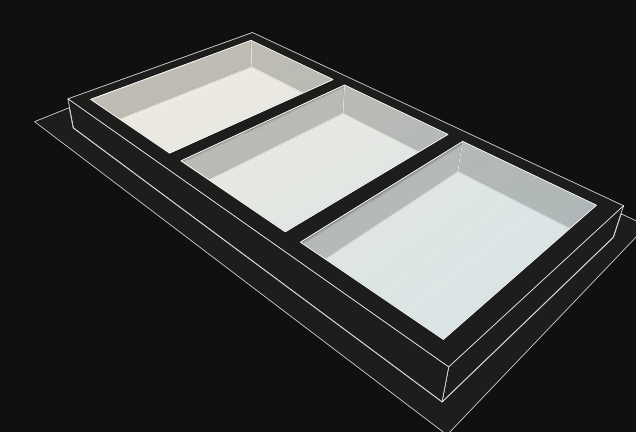
HRANATÁ



ČTVERCOVÁ



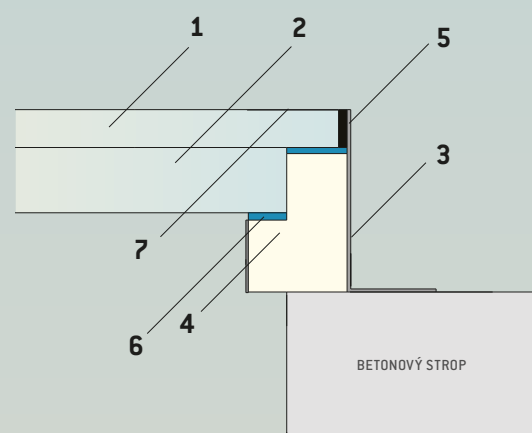
INDIVIDUÁLNÍ



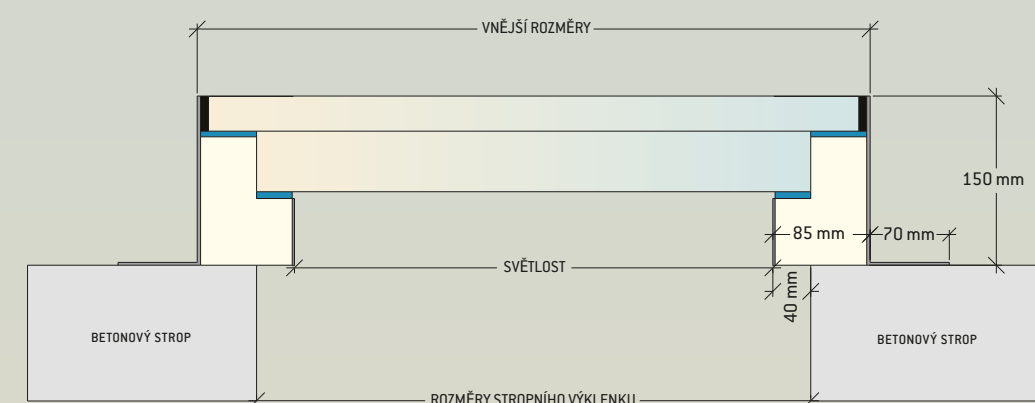
KONSTRUKCE

- 1 Statické vrstvené bezpečnostní sklo *
- 2 Protipožární vrstvené bezpečnostní sklo
- 3 Zárubeň z nerezové oceli
- 4 Protipožární profil
- 5 Těsnící spára
- 6 Vnitřní rám z bílé potažené oceli nebo z kartáčované nerezové oceli
- 7 Keramické proužky černé

* Vrstvené bezpečnostní sklo zasklené v zárubni už ve výrobě



ROZMĚRY



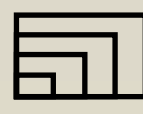
VNĚJŠÍ ROZMĚRY ČTVERCOVÉ KONSTRUKCE:



ORIENTAČNÍ VELIKOSTI

do 80 x 80cm
do 100 x 100cm
do 120 x 120cm
do 140 x 140cm

VNĚJŠÍ ROZMĚRY HRANATÉ KONSTRUKCE:



ORIENTAČNÍ VELIKOSTI

do 100 x 60cm
do 120 x 80cm
do 140 x 100cm
do 200 x 100cm
do 200 x 140cm

VNĚJŠÍ ROZMĚRY KULATÉ KONSTRUKCE:



ORIENTAČNÍ VELIKOSTI

do 80cm
do 100cm
do 120cm
do 140cm

INDIVIDUÁLNÍ VELIKOSTI ZA CENU POKAŽDÉ UVEDENÝCH ORIENTAČNÍCH VELIKOSTÍ

Rozměry hotové světlosti = vnější rozměry - 17cm

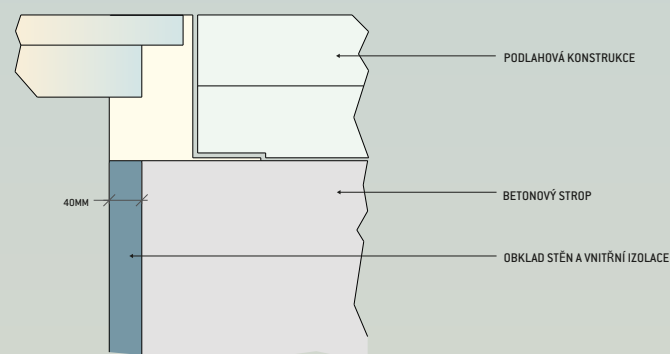
MAXIMÁLNÍ VELIKOST KAŽDÉHO SKLA 140CM X 140CM

Hmotnost: cca 230kg na m²

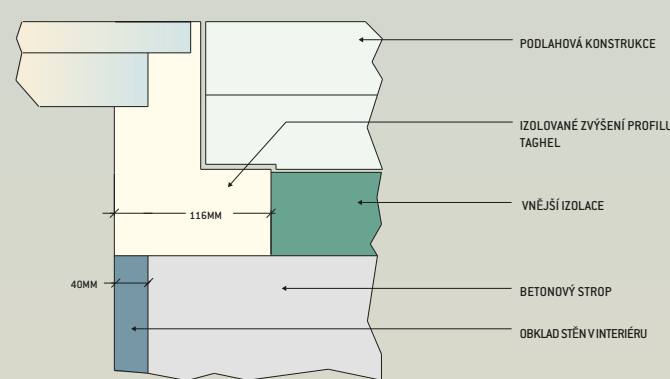
NAPOJENÍ

Zabudování podlahy Skyfloor BS může dle vaší volby realizovat specialista nebo společnost Taghell. Níže vyobrazené možnosti napojení se řídí konstrukcí podlahy.

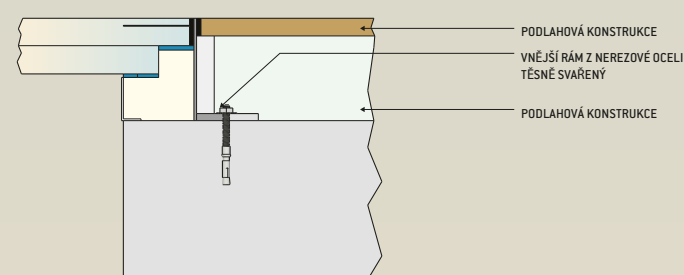
NAPOJENÍ NA STUDENOU STŘECHU



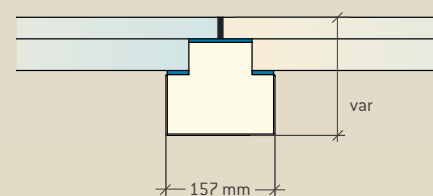
NAPOJENÍ NA IZOL. ZVÝŠENÍ PROFILU



NAPOJENÍ NA PODLAHOVOU DESKU



DĚLENÍ SKLA



Ve svých standardních velikostech představuje Skyfloor BS kompletní systém připravený k instalaci, který zahrnuje rám s integrovaným zasklením.

S IZOLACÍ

S IZOLACÍ / BEZ IZOLACE

BEZ

SKLO

Vyberte si optimální zasklení pro svůj Skyfloor BS.

Standardní tepelné zasklení (dvojitě)	
	pochozí
Součinitel prostupu tepla Ug (vertikálně ve W/m ² K)	1,1
Celková propustnost energie, hodnota g (v %)	47
Propustnost světla tL (v %)	73
Hodnota zvukové izolace Rw (v dB)	≥50
Nosnost (kN/m ²)	5
Všechny údaje jsou orientační	

RÁM

Izolované jádro tepelně oddělené od nerezového rámu a vnitřního rámu pro 4stranné uložení pochozího skla.

Tepelná vodivost (W/m. K)	0,058
Pevnost v tlaku (kPa) podle EN 13167	400

Ve svých standardních velikostech představuje Skyfloor BS kompletní systém připravený k instalaci, který zahrnuje rám s integrovaným zasklením.