

SKLO

Vyberte si optimální zasklení pro svůj Skyfloor BF.

	Standardní tepelné zasklení (dvojité)	Vysoce tepelné zasklení (trojité)
	pochozí	pochozí
Součinitel prostupu tepla Ug (vertikálně ve W/m²K)	1,1	0,6
Celková propustnost energie, hodnota g (v %)	47	41
Propustnost světla tL (v %)	73	66
Hodnota zvukové izolace Rw (v dB)	≥50	≥50
Nosnost (kN/m²)	5	5

Všechny údaje jsou orientační

RÁM

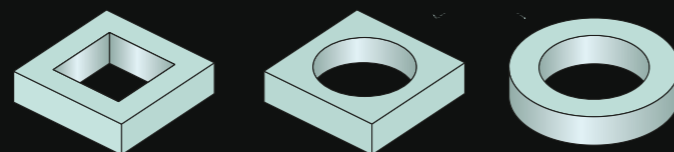
Izolované jádro tepelně oddělené od nerezového rámu a vnitřního rámu pro 4stranné uložení pochozího skla.

Tepelná vodivost (W/m. K)	0,043	Ve svých standardních velikostech představuje Skyfloor BF kompletní systém připravený k instalaci, který zahrnuje rám s integrovaným zasklením.
Pevnost v tlaku (N/mm²) podle EN 826	3,2	

IZOLAČNÍ
RÁM

Tlakově odolný a tepelně izolační rám z tvrdé pěny pro vyrovnání výškových rozdílů mezi surovým betonovým stropem a okolní izolací. Velikost a výška jsou variabilní.

Tepelná vodivost (W/m. K)	0,043
Pevnost v tlaku (N/mm²) podle EN 826	3,2



NORMY

Konstrukce Skyfloor BF odpovídá příslušným normám pro pochozí zasklení v Německu, Rakousku a Švýcarsku

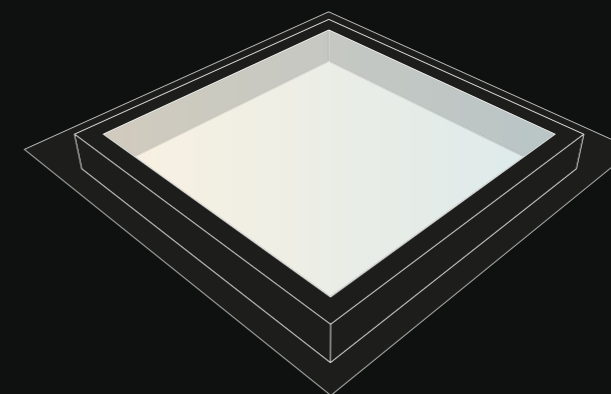
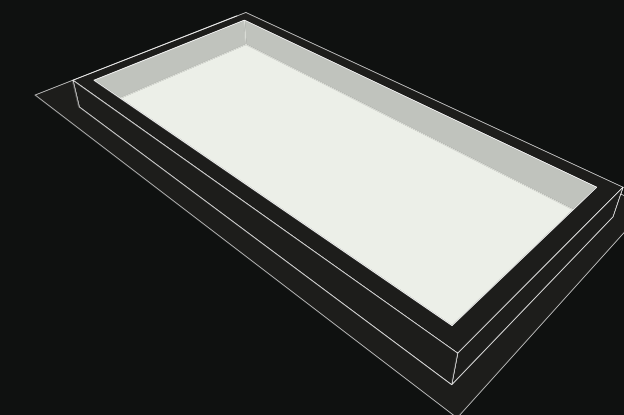
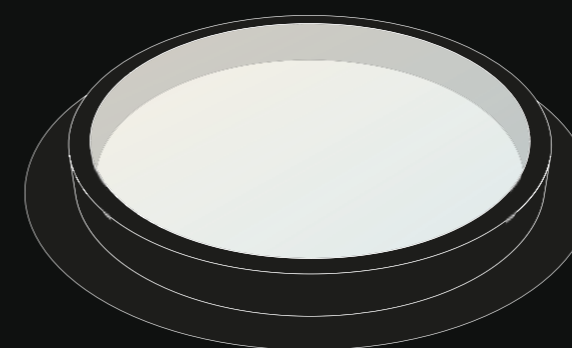
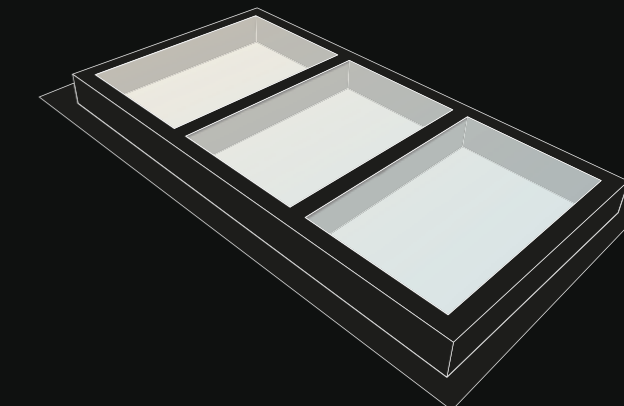
SKYFLOOR BF

TECHNICKÉ ÚDAJE

POCHOZÍ IZOLOVANÉ ZASKLENÍ PODLAHY
PRO PLOCHÉ STŘECHY

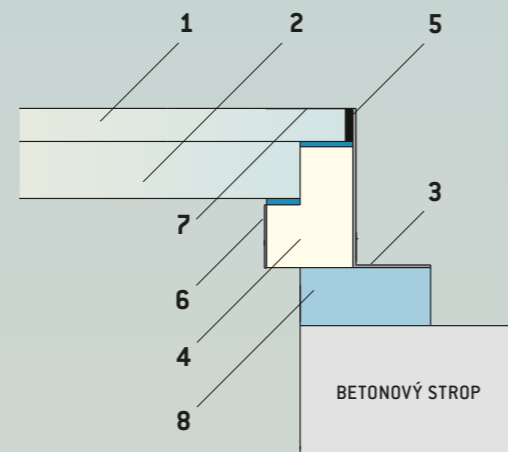
TVAR

Vyberte si takový tvar izolačního zasklení, který vyhovuje vašim potřebám. Standardní výroba s úpravou na míru. Individuálně lze přidávat různé doplňkové možnosti.

 ČTVERCOVÁ

 HRANATÁ

 KULATÁ

 INDIVIDUÁLNÍ


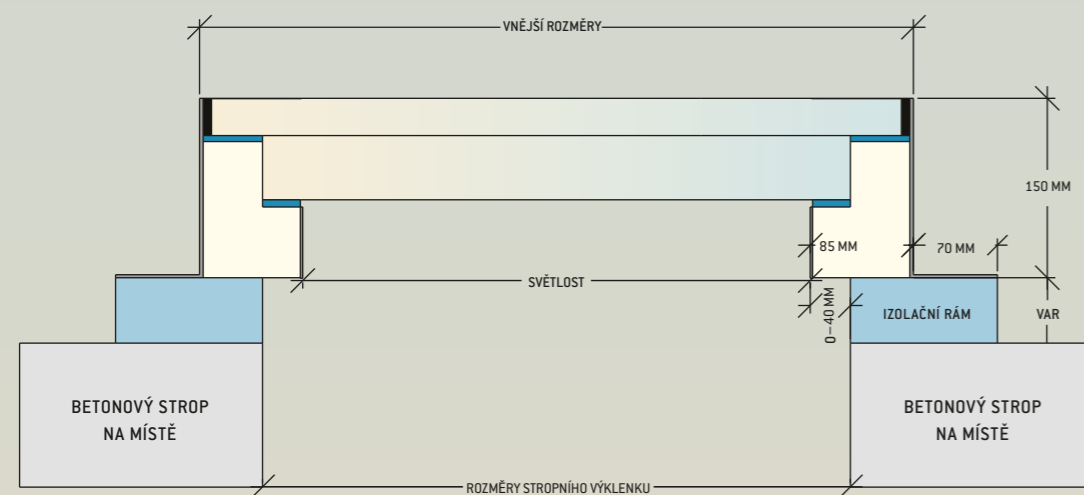
KONSTRUKCE

- 1 Statické vrstvené bezpečnostní sklo *
- 2 Izolační vrstvené bezpečnostní sklo *
- 3 Zárubeň z nerezové oceli
- 4 Izolované jádro
- 5 Těsnicí spára černá
- 6 Vnitřní rám z PVC bílý nebo z kartáčované nerezové oceli
- 7 Keramické proužky černé
- 8 Izolační rám



* Vrstvené bezpečnostní sklo zasklené v zárubni už ve výrobě

ROZMĚRY



VNĚJŠÍ ROZMĚRY ČTVERCOVÉ KONSTRUKCE:



- do 80 x 80cm
- do 100 x 100cm
- do 120 x 120cm
- do 150 x 150cm
- do 180 x 180cm

VNĚJŠÍ ROZMĚRY HRANATÉ KONSTRUKCE:



- do 100 x 60cm
- do 120 x 80cm
- do 140 x 100cm
- do 200 x 100cm
- do 300 x 100cm

VNĚJŠÍ ROZMĚRY KULATÉ KONSTRUKCE:



- do D 80cm
- do D 100cm
- do D 120cm
- do D 150cm
- do D 180cm

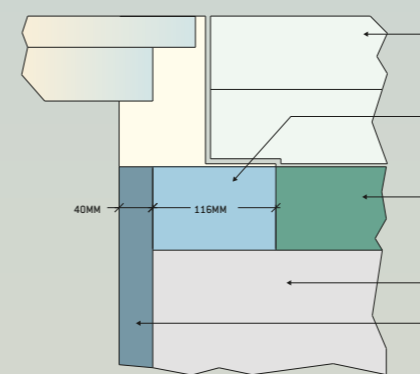
INDIVIDUÁLNÍ VELIKOSTI ZA CENU POKAŽDÉ UVEDENÝCH ORIENTAČNÍCH VELIKOSTÍ.
 Hotová světlost = vnější rozměr - 17 cm
 Rozměr, stropního výklenku = vnější rozměr - 9 cm
 Hmotnost: cca 130 kg na m²

NAPOJENÍ

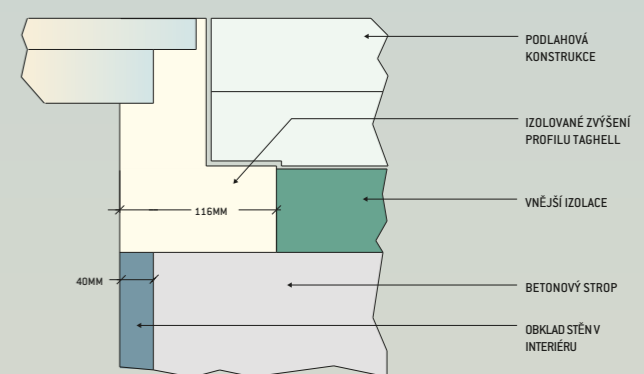
Zabudování podlahy Skyfloor BF může dle vaší volby realizovat střešní specialista nebo společnost Taghell. Níže vyobrazené možnosti napojení se řídí typem střechy a místními danostmi.

Utěsnění podlahy Skyfloor BF musí zásadně realizovat specialisti na střešní konstrukce.

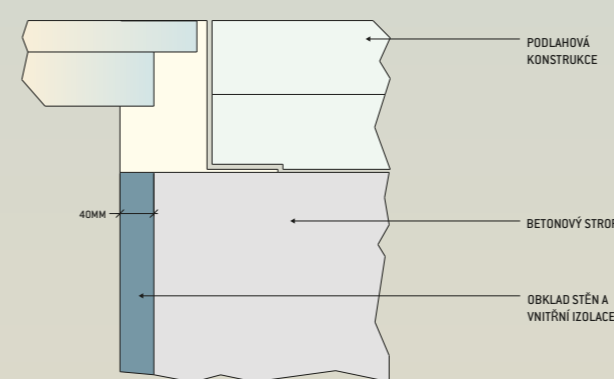
NAPOJENÍ NA IZOLAČNÍ RÁM TAGHELL



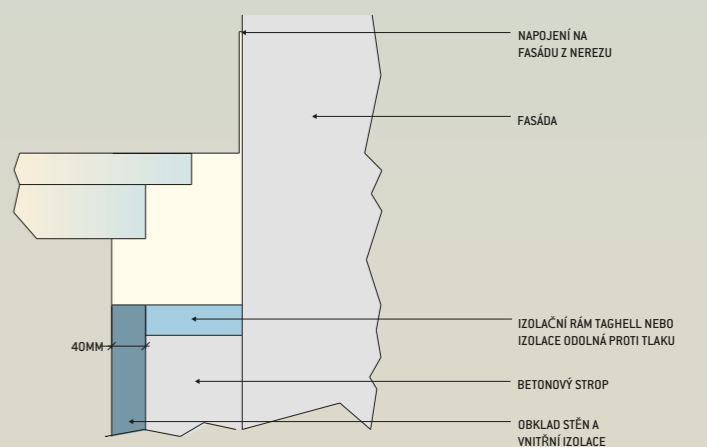
NAPOJENÍ NA IZOLOVANÉ ZVÝŠENÍ PROFILU TAGHELL



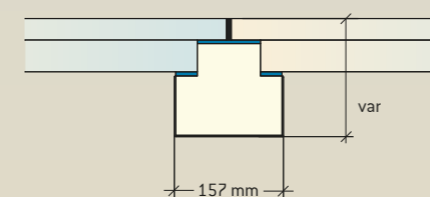
NAPOJENÍ NA STUDENOU STŘECHU



NAPOJENÍ NA FASÁDU



DĚLENÍ SKLA



EXTERIÉRY:
 Ve venkovním prostředí doporučujeme instalaci se sklonem 2 %, aby bylo zajištěno odvádění dešťové a vysrážené vody.